

**ŚWIATOWY DZIEŃ AIDS (WORLD AIDS DAY)** – ŚWIĘTO OBCHODZONE COROCZNIE 1 GRUDNIA Z INICJATYWY ŚWIATOWEJ ORGANIZACJI ZDROWIA (WHO) OD 1988 ROKU.

„CZERWONA KOKARDKA” TO SYMBOL SOLIDARNOŚCI Z OSOBAMI ŻYJĄCYMI Z HIV I AIDS, ICH RODZINAMI I PRZYJACIÓŁMI.



*Autor: Weronika Nitka, Gimnazjum im. prof. Władysława Nehringa w Klecku (powiat gnieźnieński), laureatka konkursu fotograficznego pod hasłem „Młodość - Bezpieczeństwo - HIV” w roku 2012 dla uczniów klas I; II i III szkół gimnazjalnych z terenu województwa wielkopolskiego organizowanego przez Wojewódzką Stację Sanitarno – Epidemiologiczną w Poznaniu.*

### Dane epidemiologiczne dla Polski

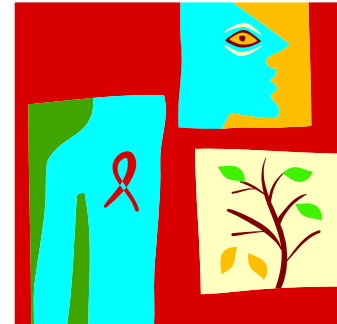
W Polsce od początku epidemii (wdrożenia badań), tj. od 1985 roku do 31 sierpnia 2013r. odnotowano:

- 17 084 zakażenia HIV,
- 2 948 zachorowań na AIDS,
- 1 220 zgonów.

Na początku października 2013 r. leczeniem antyretrowirusowym ARV objętych było około 7004 pacjentów, w tym 118 dzieci. Leczenie jest prowadzone i finansowane w ramach programu zdrowotnego Ministerstwa Zdrowia "Leczenie antyretrowirusowe osób żyjących z HIV w Polsce na lata 2012 - 2016". (dane z KC ds. AIDS i PZH)

### Dane epidemiologiczne dla województwa wielkopolskiego:

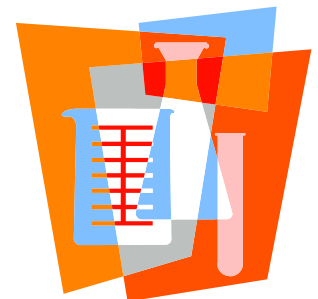
- od 1987r. (początek rejestracji osób zakażonych) do października 2013 roku zanotowano 825 przypadków zakażeń HIV.
- od 1 stycznia 2013r do 31 października 2013r. zanotowano:
  - 93 nowych zakażeń (w tym 7 kobiet),
  - 13 zachorowań AIDS,
  - 0 zgonów.
- Struktura wiekowa:
  - poniżej 20 r.ż. - 0
  - 20 - 29 lat - 34 osoby
  - 30 - 39 lat - 42 osoby
  - 40 - 49 lat - 11 osób
  - 50 - 59 lat - 3 osoby
  - powyżej 60 r.ż. - 3 osoby



(dane z Oddziału Epidemiologii Wojewódzkiej Stacji Sanitarno – Epidemiologicznej w Poznaniu)

### Test w kierunku HIV jest jedyną metodą dowiedzenia się, czy doszło do zakażenia.

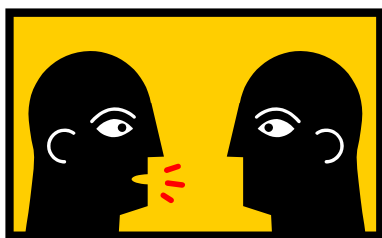
Powszechnie dostępne w laboratoriach diagnostycznych są testy wykrywające obecność przeciwciał zarówno przeciwko HIV-1, jak i HIV-2 (niezwykle rzadko występującego w Polsce), oparte na metodzie ELISA (EIA). Są to tak zwane testy przesiewowe. Test polega na pobraniu niewielkiej próbki krwi (nie trzeba być na czczo). Na wynik testu przesiewowego oczekuje się najczęściej od jednego do kilku dni, w zależności od tego, gdzie wykonuje się test.



- **Wynik ujemny (negatywny)** testu przesiewowego oznacza, że nie znaleziono przeciwciał anty-HIV. Jeżeli od „ryzykownego zachowania” minęło 12 tygodni i więcej, a wynik testu przesiewowego jest ujemny, oznacza to, iż nie doszło do zakażenia.

+ **Wynik dodatni (pozytywny)** testu ELISA (EIA) nie dowodzi jeszcze zakażenia. Z różnych przyczyn taki wynik może być fałszywie dodatni. Wynik taki zawsze musi zostać potwierdzony testem potwierdzenia. Dopiero dodatni wynik testu potwierdzenia upoważnia do stwierdzenia, iż pacjent jest zakażony HIV.

## Poradnictwo przed i po teście jest ważne!



Zachęcamy do wykonania testu w jednym z punktów konsultacyjno – diagnostycznych (PKD), w których można wykonać test w kierunku HIV anonimowo i bezpłatnie. Badanie w PKD zawsze poprzedzone jest rozmową z doradcą, który poinformuje o przebiegu testu, interpretacji wyniku, oszacuje ryzyko zakażenia oraz co najważniejsze – ustali, czy jest to dobry moment na wykonanie testu. Doradca towarzyszy również podczas otrzymania wyniku testu, aby móc wyjaśnić jego znaczenie, odpowiedzieć na wszelkie wątpliwości, a w przypadku wyniku dodatniego wesprzeć i wskazać dalsze możliwości postępowania.

Poza PKD badania możesz wykonać w poradniach przy klinikach chorób zakaźnych, w niektórych stacjach sanitarno-epidemiologicznych oraz w wielu różnych laboratoriach diagnostycznych. W tych miejscach badanie jest płatne (cena zależy od miejsca), często nieanonimowe i rzadko poprzedzone rozmową okołotestową.

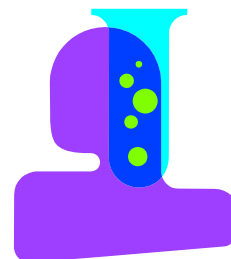
Podczas kontaktów seksualnych istnieje ryzyko zakażenia wirusem zapalenia wątroby typu B i typu C, a także wieloma innymi chorobami przenoszonymi drogą płciową. Warto, w trosce o zdrowie, wykonać badania także w tym kierunku.

Jeżeli stwierdzisz, że Twoje zachowanie mogło narazić Cię na zakażenie wirusem HIV – warto wykonać badania - aby móc właściwie postępować i zaplanować swoją przyszłość.

(Źródło: Krajowe Centrum ds. AIDS)

**[Aktualne adresy i godziny pracy PKD w Polsce znajdują się na stronie internetowej www.aids.gov.pl w zakładce „Testy na HIV”.](http://www.aids.gov.pl)**

**Sam decydujesz o miejscu i sposobie wykonania testu!**



**Punkt Konsultacyjno - Diagnostyczny w Poznaniu**

przy Oddziale Zakaźnym Wielospecjalistycznego Szpitala Miejskiego w Poznaniu

ul. Szwajcarska 3 (pokój 4.04, 5.10)

61-285 Poznań

woj. wielkopolskie

[email: poznanpkd@gmail.com](mailto:poznanpkd@gmail.com)

**UWAGA!** W celu zapewnienia wysokiej jakości poradnictwa, ostatni pacjent przyjmowany jest pół godziny przed zamknięciem punktu

**Masz nowych znajomych?**  
**HIV TEŻ.**

Fundacja Simononowski Instytut Zdrowia zaprasza do Punktu Konsultacyjno-Diagnostycznego wykonującego **testy w kierunku HIV anonimowo i bezpłatnie**  
 ul. Szwajcarska 3, Poznań (budynek poradni przy szpitalu zakaźnym)  
**Punkt czynny w poniedziałki i czwartki od 16:00 do 20:00**  
 oraz dodatkowo od września do grudnia 2013 r. we wtorki i piątki od 16:00 do 20:00

[www.sprawdzczy.pl](http://www.sprawdzczy.pl)

sfinansowano przez



organizator



partnerzy



kreacja



patroni medialni



Autor: mgr Małgorzata Suchanek